

# Nachhaltiges Bauen mit Stampflehm

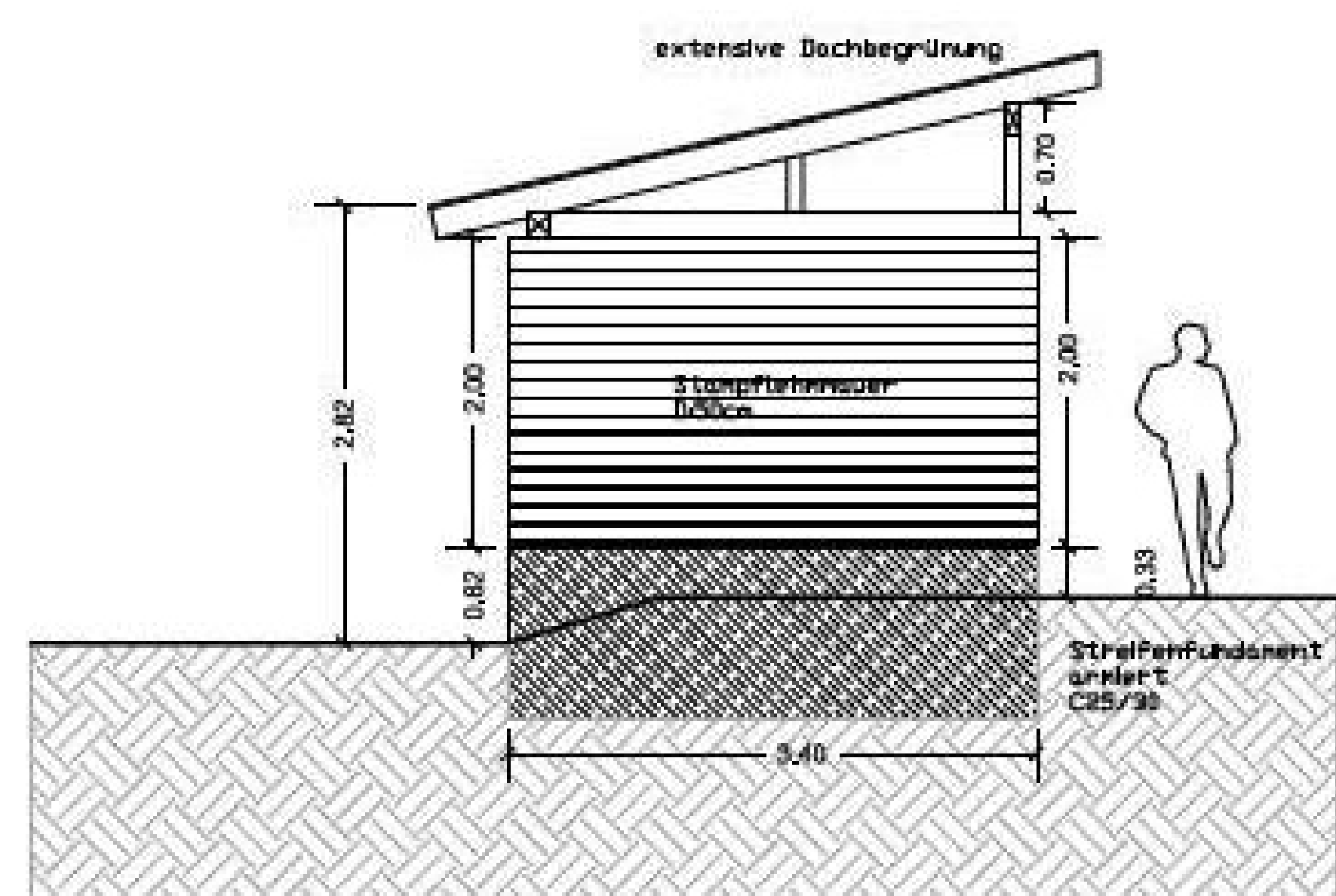


## Stampflehm - Traditionelle und innovative Bauweise

Stampflehm ist eine der simpelsten Bauweisen, sie wird überall auf der Welt angewandt und hat eine Jahrtausende alte Tradition. Bis ins Mittelalter wurde auch in weiten Teilen Europas mit Stampflehm gebaut. Mit steigender Verfügbarkeit und Erschwinglichkeit anderer Baustoffe im Rahmen der Industrialisierung und Globalisierung hat Stampflehm seit Beginn des 18. Jahrhunderts als Baustoff deutlich an Bedeutung verloren. Im Zuge der Nachhaltigkeitsdebatte rückt Stampflehm in letzter Zeit wegen des geringen Energieaufwandes bei der Verarbeitung, der lokalen Verfügbarkeit und der Wiederverwertbarkeit verstärkt in den Fokus.

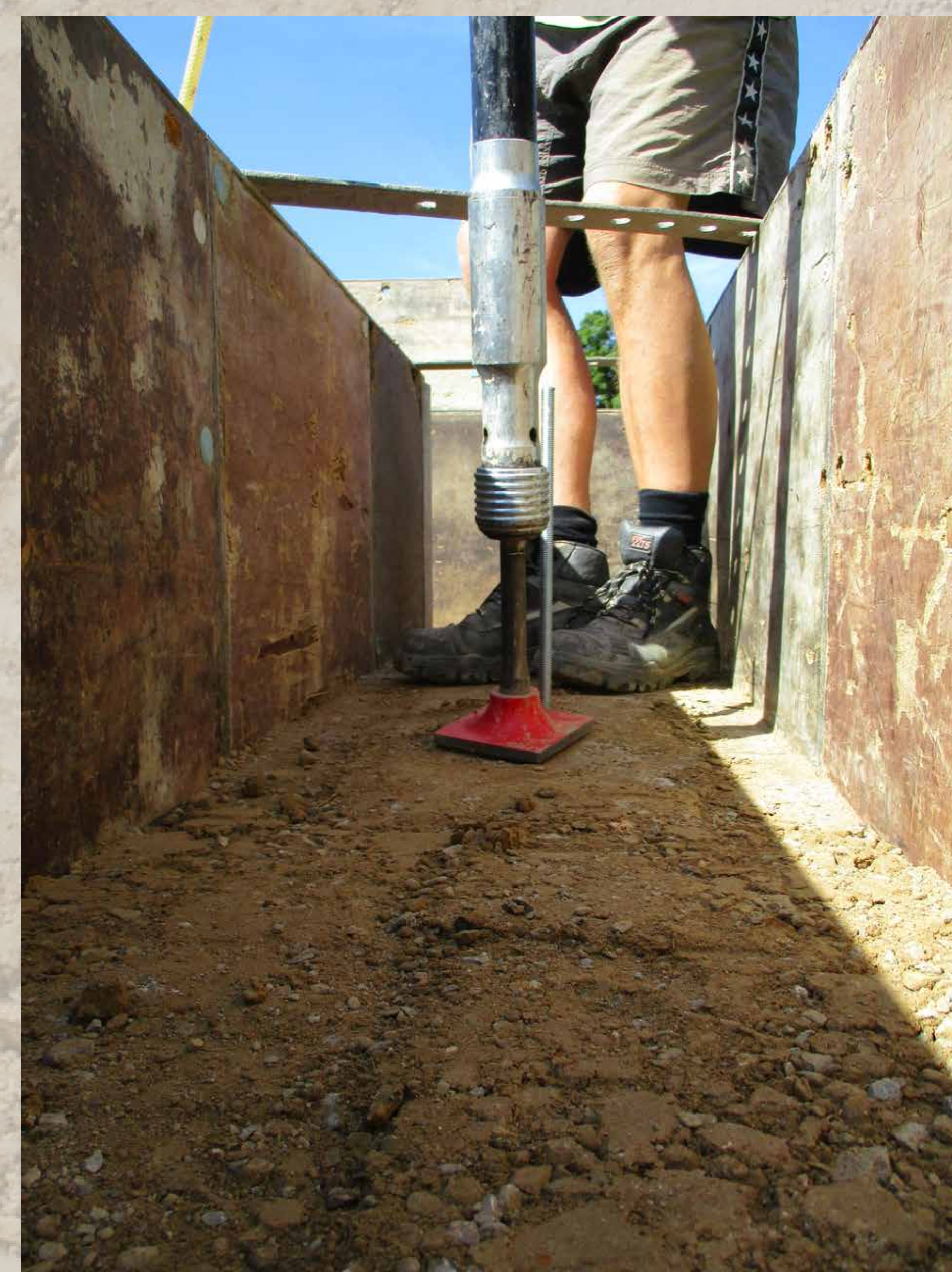
### Vorteile der Stampflehmbauweise

1. Lehm ist hygroskopisch. Die Lehmmauer nimmt Feuchtigkeit auf und gibt sie bei Bedarf wieder ab. Sie reguliert also die Luftfeuchtigkeit und dadurch das Raumklima.
2. Lehm speichert Wärme. Stampflehmmauern sind im Vergleich zu anderen Mauerwerken sehr dick und speichern hervorragend Wärme. Somit kann Sonnenenergie passiv genutzt und dadurch Ressourcen gespart werden.
3. Lehm ist ein nachhaltiger Baustoff. Lehm für Stampflehmbau kann meistens entweder direkt an der Baustelle oder sehr lokal gewonnen werden. Im Vergleich zu anderen Baumaterialien ist der Energieaufwand zur Aufbereitung verschwindend gering. Außerdem kann der Lehmanteil eines Gebäudes nach Abriss ohne Probleme wiederverwertet werden. Es entstehen keine Bauabfälle und somit eignet sich der Baustoff für eine ressourcenschonende Kreislaufwirtschaft.



Ansicht West

## Ein Stampflehmzentrum in den gASTWERKEN



Seit 10 Jahren werden auf dem Gelände der gASTWERKe vorhandene Gebäude nach ökologischen Gesichtspunkten saniert und ausgebaut. Seit zwei Jahren werden auch neue Bauwerke konstruiert und in Stampflehmbauweise errichtet. Im Jahr 2018 wurde das mittlerweile dritte Gebäude in dieser Bauweise gebaut. Über diese Zeit haben wir uns ein breites theoretisches und praktisches Wissen angeeignet. Im Jahr 2017 haben wir mit dem Fachbereich Architektur der Universität Kassel einen Workshop zu Stampflehmbau angeboten und auch in der Zukunft wird es Angebote für praktische und theoretische Veranstaltungen zum Thema "Ökologisch Bauen mit Lehm" geben.

